

会場へのご案内



◆広島駅から

広島電鉄バス 5号線 「大学病院」行き → 「大学病院（終点）」下車 [所要時間：約 15分]

広島バス 26-1号（旭町）線 「段原・旭町」行き → 「大学病院入口」下車 [所要時間：約 15分]

◆横川駅から

広島バス 23号・23-1号線 「大学病院」行き → 「大学病院（終点）」下車 [所要時間：約 40分]

広島電鉄バス 7号線 「仁保車庫」または「向洋新町」行き → 「大学病院南門」下車 [所要時間：約 40分]

◆西広島駅から

広島電鉄バス 10号線 「大学病院経由旭町」行き → 「大学病院前」下車 [所要時間：約 30分]

※月～金曜日の昼間は運行していません。

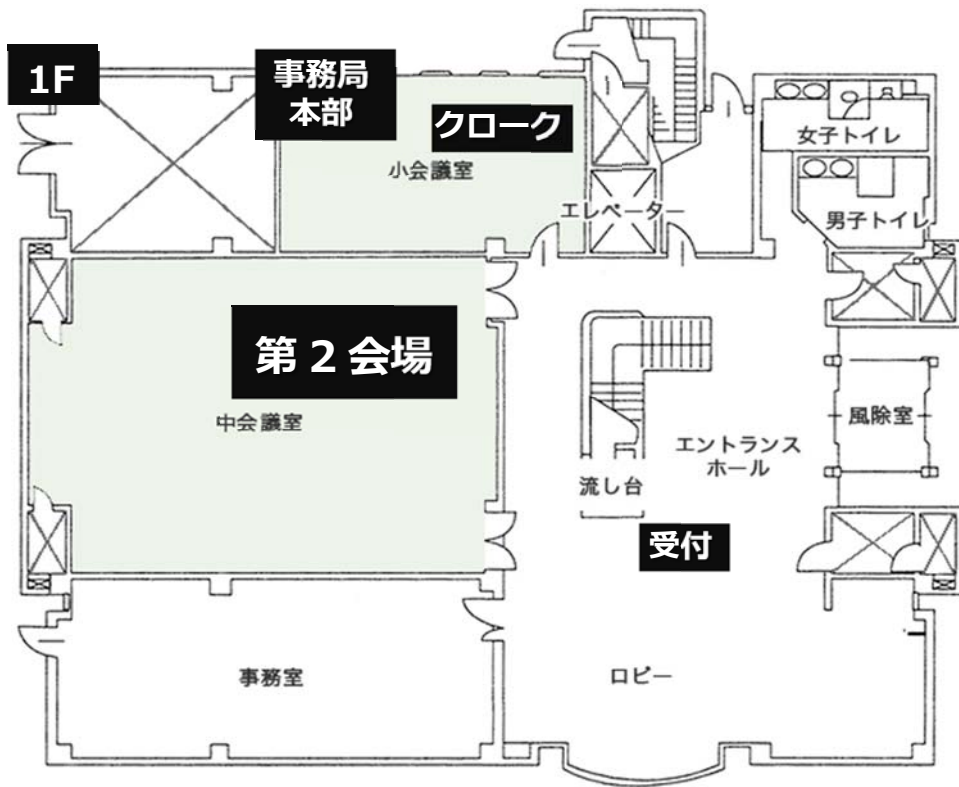
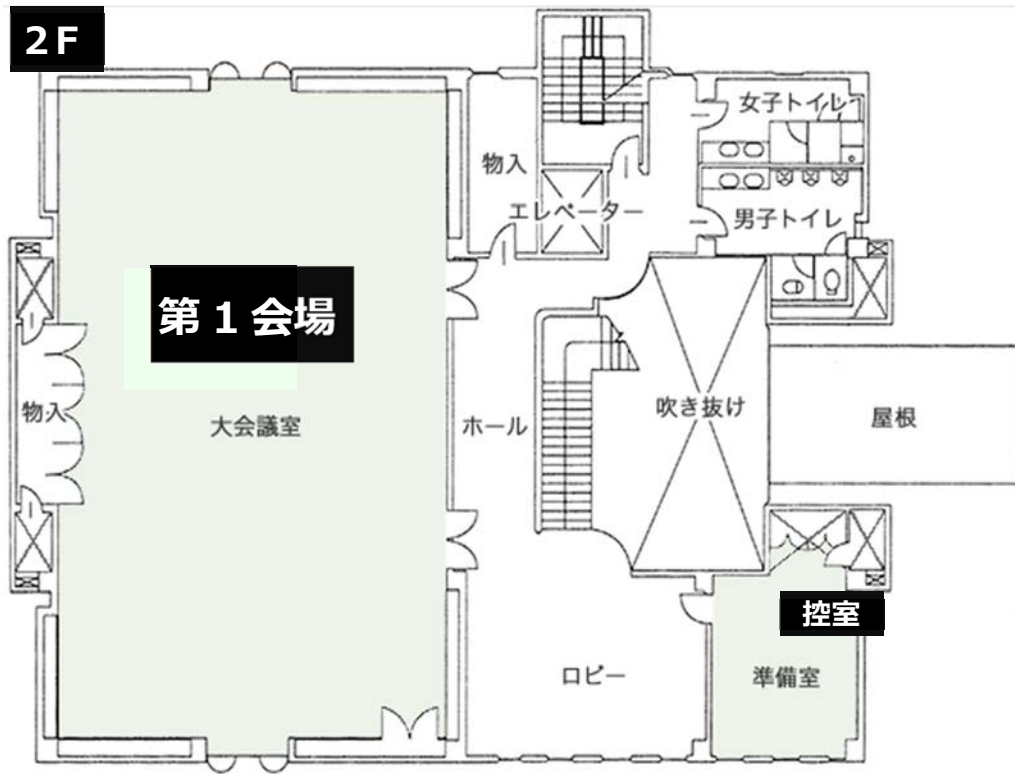
◆広島バスセンターから

紙屋町県庁前バス停まで徒歩

広島バス 23号・23-1号線 「大学病院」行き → 「大学病院（終点）」下車 [所要時間：約 20分]

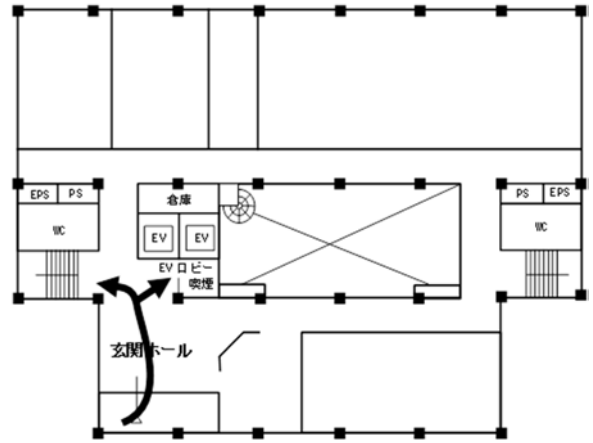
会場案内図

広仁会館

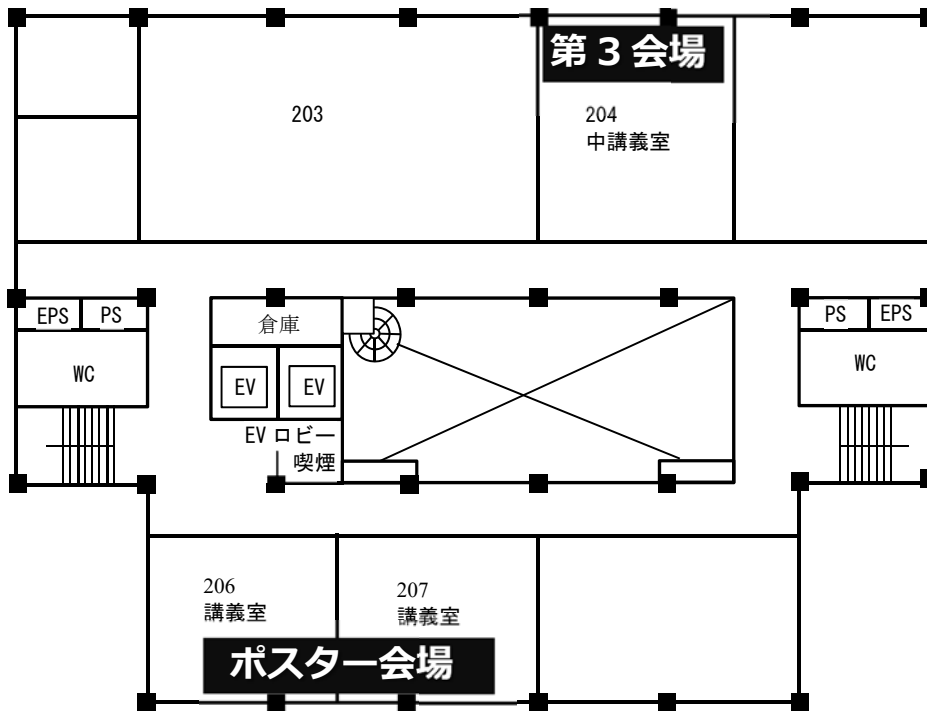


保健学科棟

1F



2F



3F

